

Управление образования администрации
Вачского муниципального района Нижегородской области
Муниципальное бюджетное учреждение дополнительного образования
«Центр детского творчества»

Методическая разработка.

Мастер- класс

«Текстильная подставка под горячее «Ягодный пирог»



Педагог дополнительного образования

Мохова Елена Ивановна

р.п. Вача

2019г

Введение

Вне зависимости от темпов нынешнего прогресса и степени оснащённости современной кухни самыми высокими техническими достижениями, подставки под горячее и прихватки – то, что имеется в арсенале всех хозяек уже десятки поколений подряд и вряд ли когда исчезнет из главного помещения в доме.

Одно из главных преимуществ при создании подставок и прихваток на кухню своими руками – отсутствие необходимости владеть каким-то специальными навыками или техниками прикладного искусства.

В данном мастер-классе рассматриваются этапы изготовления текстильной подставки под горячее.

Делаются такие прихватки очень просто, и процесс будет интересен даже детям, которые еще только знакомятся с основами рукоделия. Милые «штучки» для кухни смогут стать прекрасным украшением интерьера, нужным подарком для мамы, бабушки.

Тема: текстильная подставка под горячее (далее «подставка»)

Форма: мастер-класс

Целевая аудитория: дети в возрасте 10-12 лет

Цели: научить участников мастер-класса изготавливать подставку «Ягодный пирог» и получить на выходе готовое изделие.

Задачи:

- обучать приемам работы с текстильными материалами, совершенствовать навыки работы с тканью;
- развивать познавательный интерес к самостоятельному изготовлению предметов текстильной кухонной утвари;
- изготовить подставку под горячее.

Ожидаемые результаты: знание участниками мастер-класса особенностей изготовления и последовательности сборки подставки «Ягодный пирог», получение готового изделия каждым участником к концу мастер-класса.

Метод, используемые на мастер-классе: интерактивный

Приемы работы: объяснение, консультирование, демонстрация практических действий.

Наглядность: карты поэтапного выполнения изделия, готовый образец подставки.

Оборудование и материалы: швейные машины, утюг, гладильная доска, ножницы, иглы, булавки, швейные нитки, готовый шаблон изделия, мел, линейка, х/б ткань, синтепон или ватин.

Ход мастер- класса.

Организационный момент.

Здравствуйте, ребята. Сегодня я вас научу самостоятельно изготавливать подставку под горячее, которая может стать полезным подарком для ваших мам или бабушек!

Повторение правил безопасной работы с ножницами, иглами, швейной машиной.

Для изготовления подставки нам потребуются швейные машины, утюг, гладильная доска, ножницы, иглы, булавки, швейные нитки, готовый шаблон изделия, мел, линейка, х/б (хлопчатобумажная) ткань для верха изделия с ягодным рисунком, однотонная х/б ткань для низа изделия и настрачиваемых полос, синтепон или ватин для среднего слоя подставки.

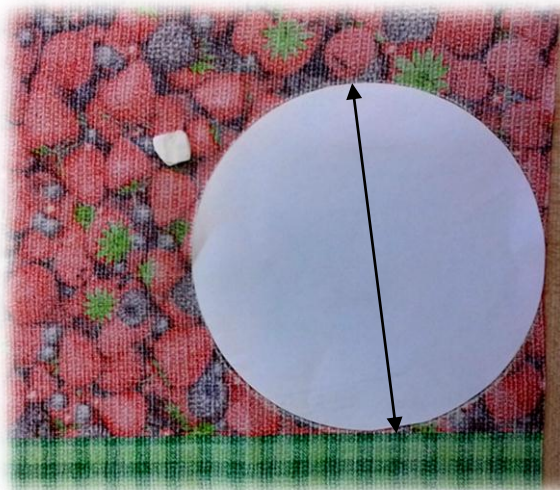


1. По готовому шаблону (круг диаметром 22 см) выкраиваем детали подставки(обводим шаблон мелом на изнаночной стороне ткани):

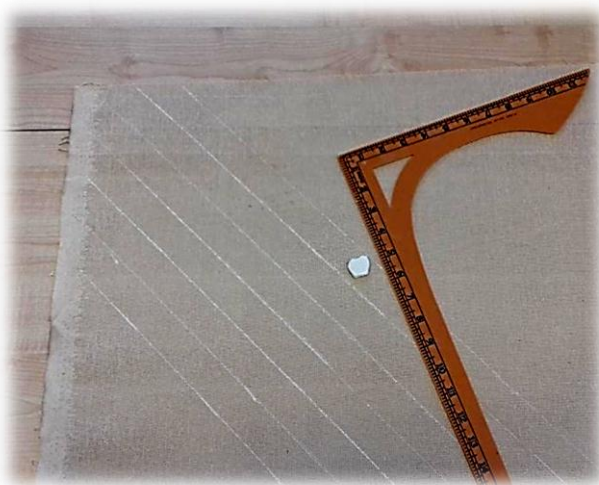
из х/б ткани с ягодным рисунком 1 деталь;

из однотонной х/б ткани 1 деталь;

из синтепона 2 детали (складываем вместе два выкроенных слоя для получения единой детали).

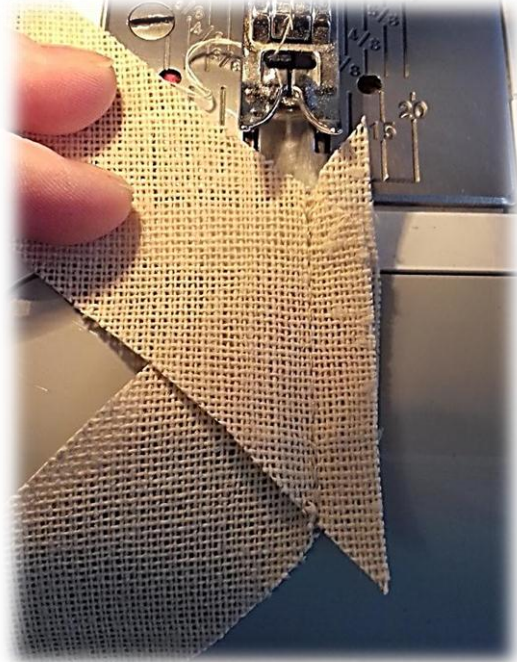
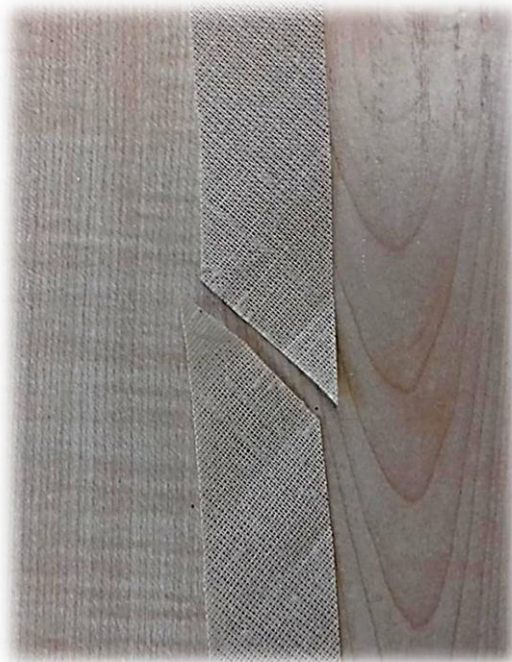


2. Из однотонной х/б ткани выкраиваем косую бейку (полосы шириной 3 см для обработки срезов изделия), располагая линейку точно по диагонали относительно нитей утка и основы (относительно кромки ткани).



Длина косой бейки должна быть длиннее окружности круглой деталей прихватки не менее, чем на 2 см.

Если же после выкраивания косой бейки выясняется, что длина ее короче, необходимо стачать (соединить) две полосы бейки между собой таким образом, как показано на рисунке ниже, разутюжить припуски шва, обрезать лишние кончики ткани.



3. Из однотонной х/б ткани выкраиваем 6 полос длиной 22 см и шириной 2,5 см, вычерчивая их мелом непосредственно на ткани, длинная сторона полоски должна совпадать с направлением нити основы ткани.

Затем, подгибая срезы каждой из полос (по длинной стороне) к центру на 1 см, приметываем их, таким образом формируя детали, имитирующие полосы теста на пироге.



В итоге у нас подготовлены: верхний слой подставки, нижний и средний слои подставки, полосы для настрачивания на верхний слой, косая бейка.

4. Приступаем к сборке деталей в единое изделие.

Располагаем полосы ткани на верхнем слое прихватки, формируя сетку. Прикалываем полосы портновскими булавками для фиксации.



5. Настрочиваем полосы на верхний «ягодный слой» на швейной машине швом шириной 0,1 см нитями в тон полосок.



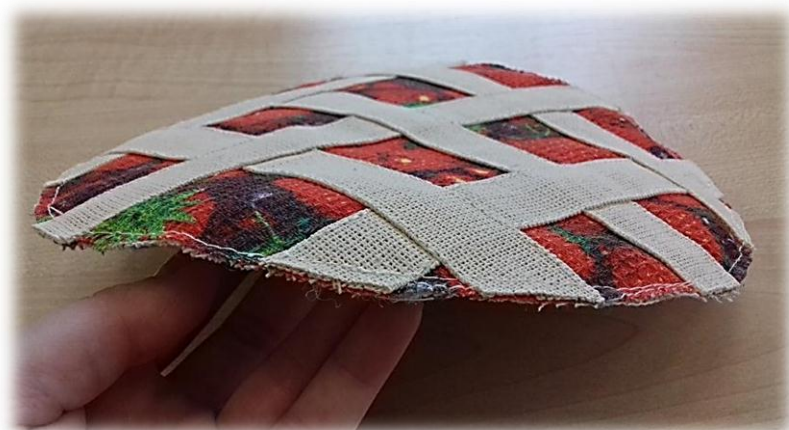
Завершив настрочивание, подрезаем лишние, выходящие за пределы «ягодного слоя» концы полос.



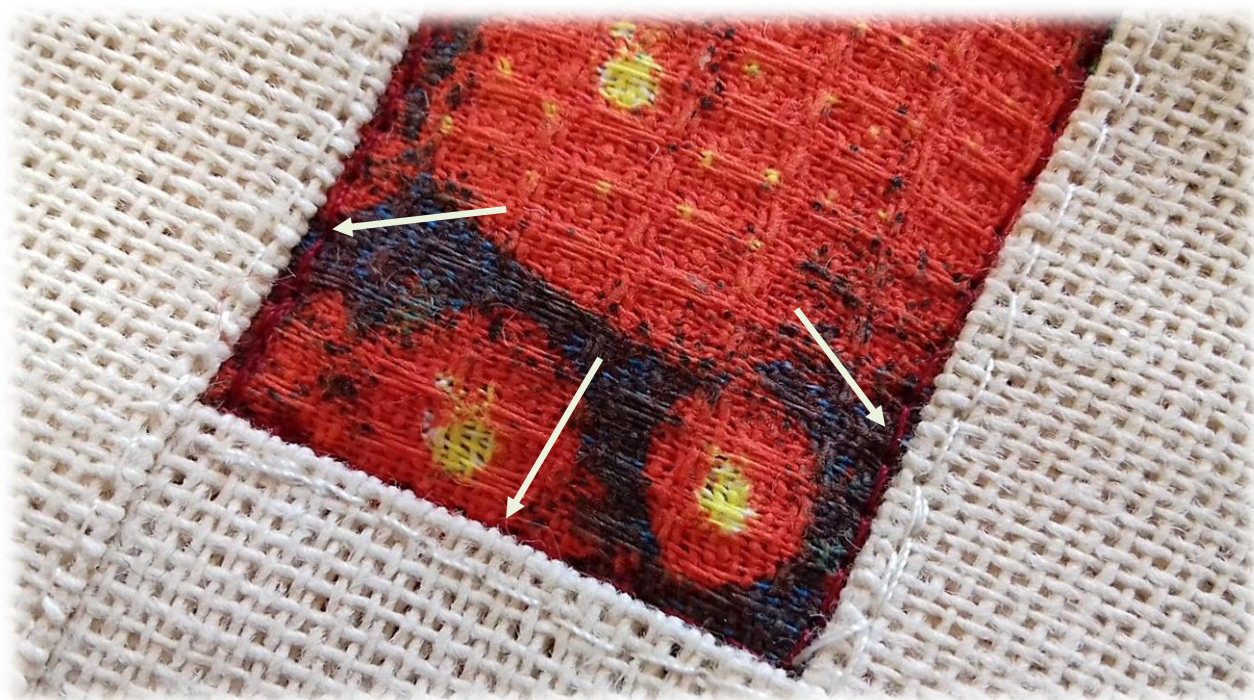
6. Соединяем вместе три слоя подставки (верхний, средний синтепоновый и нижний), сметывая их по краю.



Стачиваем детали на швейной машине швом шириной 0,3- 0,4 см, убираем сметочные нити.



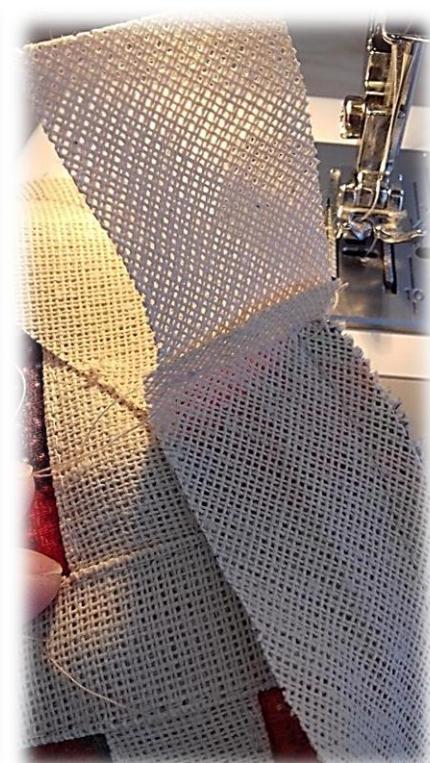
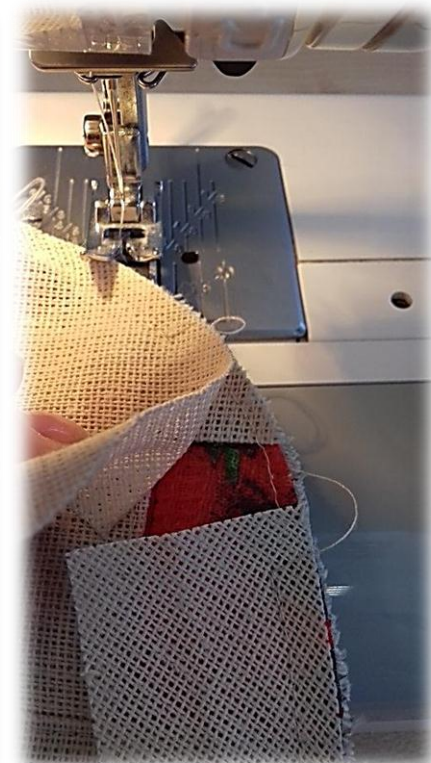
7. Делаем стежку изделия, прокладывая машинную строчку по верхнему слою изделия в непосредственной близости к однотонным полоскам, как бы повторяя видимые очертания прямоугольников. Нити в тон верхнего слоя подставки.





Основная часть работы выполнена. Осталось только обработать край изделия косой бейкой.

8. *Притачиваем косую бейку к изделию*(при необходимости предварительно приметав бейку)швом 0,5 см , прикладывая их друг к другу «лицом к лицу», совмещая срез косой бейки со срезом изделия. Обрабатываем таким образом изделие по всей длине. Закончив притачивание к изделию, стачиваем концы косой бейки швом шириной 1 см на машине и раскладываем припуски шва в разные стороны.





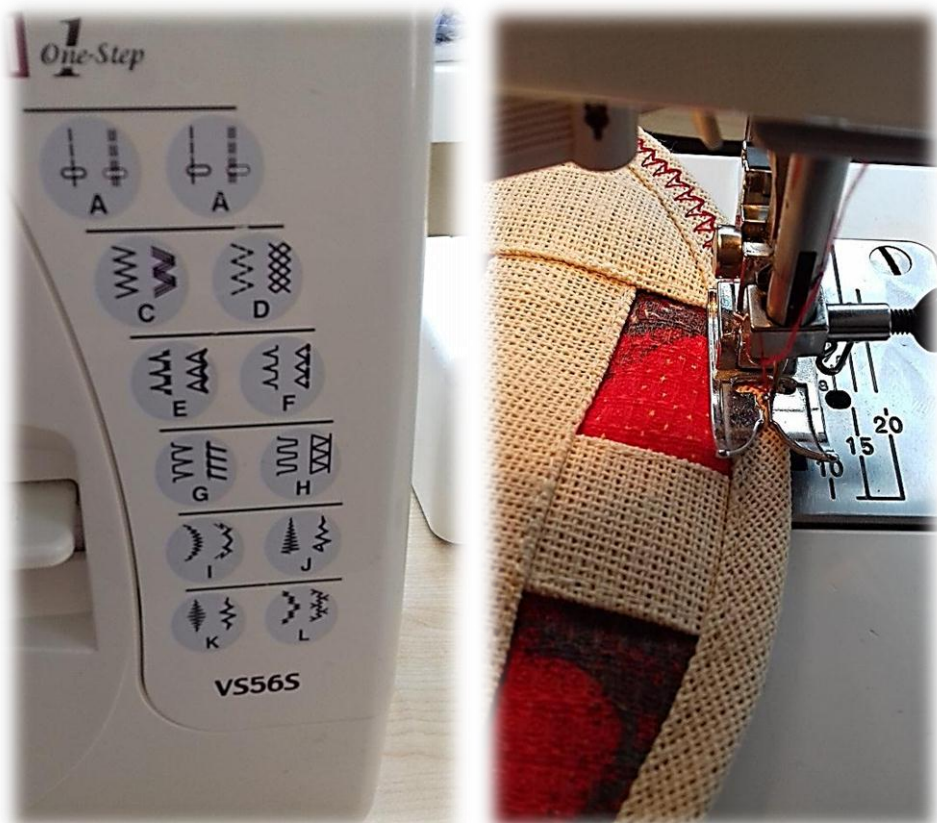
9. Выворачиваем косую бейку на лицевую сторону. Подгибая свободный срез бейки вовнутрь на 0,5 см, огибаем срез изделия, полностью закрывая его бейкой. Край бейки должен лечь рядом со строчкой притачивания, которая была сделана предыдущим этапом. Приметываем.



10. Притачиваем косую бейку на машине швом шириной 0,1 см нитками в тон бейки.
Удаляем сметочные нити.



11. *Осталось проложить декоративную строчку по центру косой бейки, используя настройки швейной машины и нитки контрастного, подходящего к общему оформлению подставки цвета.*



12. *Изделие необходимо проутюжить. Текстильная подставка под горячее готова!*



